

Masters Profesionales

Master en Gestión de Riesgos y Emergencias



INESEM
BUSINESS SCHOOL

INESEM BUSINESS SCHOOL

Índice

Master en Gestión de Riesgos y Emergencias

1. Sobre Inesem

2. Master en Gestión de Riesgos y Emergencias

[Descripción](#) / [Para que te prepara](#) / [Salidas Laborales](#) / [Resumen](#) / [A quién va dirigido](#) /

[Objetivos](#)

3. Programa académico

4. Metodología de Enseñanza

5. ¿Porqué elegir Inesem?

6. Orientación

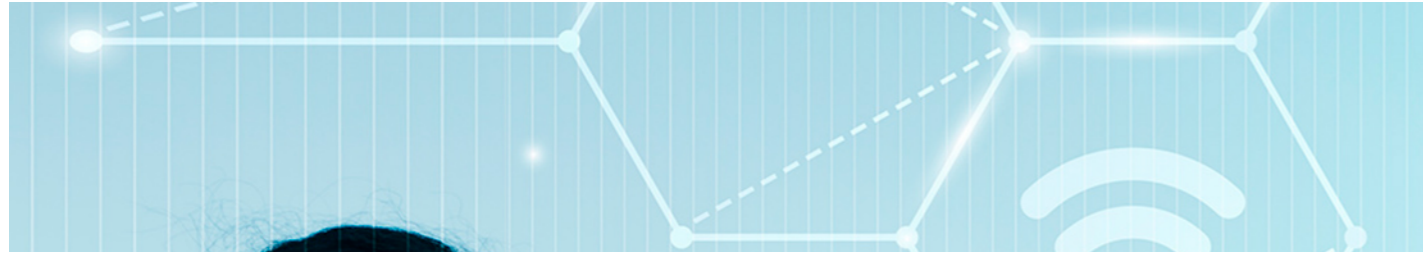
7. Financiación y Becas

SOBRE INESEM BUSINESS SCHOOL



INESEM Business School como Escuela de Negocios Online tiene por objetivo desde su nacimiento trabajar para fomentar y contribuir al desarrollo profesional y personal de sus alumnos. Promovemos ***una enseñanza multidisciplinar e integrada***, mediante la aplicación de ***metodologías innovadoras de aprendizaje*** que faciliten la interiorización de conocimientos para una aplicación práctica orientada al cumplimiento de los objetivos de nuestros itinerarios formativos.

En definitiva, en INESEM queremos ser el lugar donde te gustaría desarrollar y mejorar tu carrera profesional. ***Porque sabemos que la clave del éxito en el mercado es la "Formación Práctica" que permita superar los retos que deben de afrontar los profesionales del futuro.***



Master en Gestión de Riesgos y Emergencias



DURACIÓN	1500
PRECIO	1795 €
MODALIDAD	Online

Entidad impartidora:



INESEM
BUSINESS SCHOOL

Programa de Becas / Financiación 100% Sin Intereses

Titulación Masters Profesionales

- Titulación Expedida y Avalada por el Instituto Europeo de Estudios Empresariales. "Enseñanza No Oficial y No Conducente a la Obtención de un Título con Carácter Oficial o Certificado de Profesionalidad."

Resumen

El análisis de los riesgos que pueden afectar a una organización y la correcta planificación y gestión de las emergencias, son cuestiones de vital importancia dado el actual incremento de la preocupación y de la demanda de seguridad integral en todos sus aspectos. La capacidad analítica de riesgos y el desarrollo e implantación de los distintos tipos de Planes de Emergencia y Autoprotección, es además en determinados casos, una obligación normativa que afecta a todos los niveles de la Administración Pública y a todo tipo de Organizaciones y Empresas Privadas. Este Máster, desarrollado por INESEM, tiene la finalidad de capacitar al alumno para garantizar la protección de las personas, los bienes y los valores y el normal funcionamiento de los servicios en situaciones de emergencia.

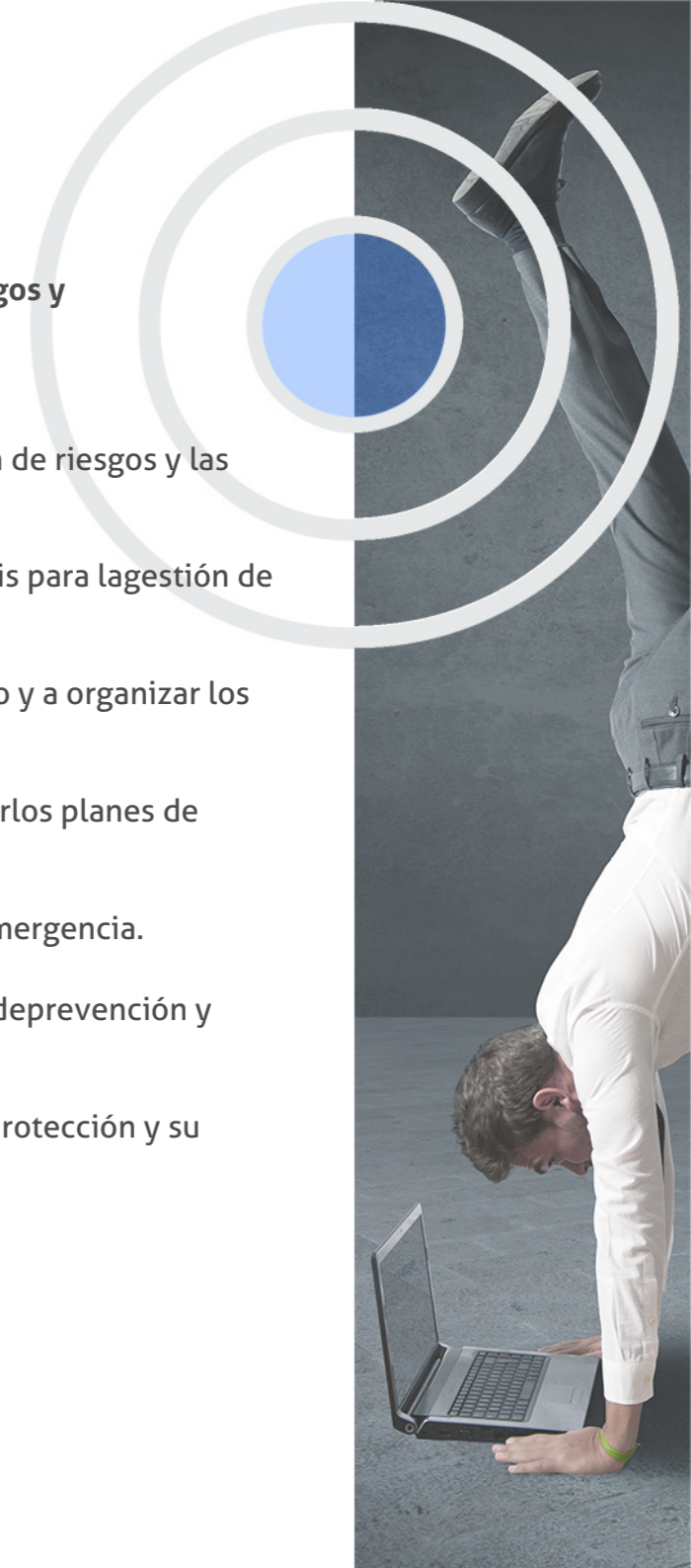
A quién va dirigido

El Master en Gestión de Riesgos y Emergencias está dirigido a aquellas personas relacionadas con el ámbito de la gestión de riesgos y emergencias. Así como cualquier profesional del sector que quiera especializarse en los procedimientos de un Plan de Autoprotección o actualizar sus conocimientos.

Objetivos

Con el Masters Profesionales **Master en Gestión de Riesgos y Emergencias** usted alcanzará los siguientes objetivos:

- Conocer los principios básicos de la administración de riesgos y las distintas metodologías para ello.
- Saber cuáles son los principales métodos de análisis para la gestión de riesgos.
- Aprender a evaluar los diferentes agentes de riesgo y a organizar los planes de actuación para neutralizarlos.
- Evaluar los diferentes agentes de riesgo y organizarlos planes de actuación y las medidas de socorro e intervención.
- Asegurar la correcta actuación en situaciones de emergencia.
- Reconocer las situaciones de riesgo y las medidas de prevención y control más frecuentes.
- Conocer los elementos básicos de un Plan de Autoprotección y su procedimiento de elaboración y aprobación.





¿Y, después?

Para qué te prepara

El Master en Gestión de Riesgos y Emergencias te proporciona una formación multidisciplinar que incluye técnicas, procedimientos y normativa de aplicación para el análisis, la planificación y la gestión de riesgos y emergencias. Además, serás capaz de elaborar un Plan de Autoprotección, incluyendo su aspecto formal y técnico, a partir de una visión estratégica y táctica. También, podrás evaluar los riesgos en emergencias y proceder a la actuación de primeros auxilios.

Salidas Laborales

Estudiar el Master en Gestión de Riesgos y Emergencias te capacita para desempeñar cargos de alta responsabilidad en Áreas de Seguridad Ciudadana y Protección Civil en las Administraciones Públicas, Servicios de Salvamento y Lucha contra Incendios u otros Servicios de Emergencia, así como en los Departamentos de Seguridad de todo tipo de organizaciones públicas y privadas.

¿Por qué elegir INESEM?



PROGRAMA ACADÉMICO

Master en Gestión de Riesgos y Emergencias

Módulo 1. **La gestión y administración del riesgo**

Módulo 2. **Planificación y gestión de emergencias**

Módulo 3. **Intervención en situaciones de emergencia**

Módulo 4. **Evaluación de riesgos en emergencias**

Módulo 5. **Primeros auxilios en situaciones de emergencia**

Módulo 6. **Técnicas de apoyo psicológico y social en situaciones de crisis y emergencias**

Módulo 7. **Dispositivos de riesgo previsible (drp) en situaciones de emergencia**

Módulo 8. **Elaboración de planes de autoprotección aplicación práctica**

Módulo 9. **Proyecto fin de máster**

Módulo 1. La gestión y administración del riesgo

Unidad didáctica 1.

La gestión del riesgo

1. Introducción a la Gestión del Riesgo. Conceptos Generales
2. Objetivos Generales y Específicos
3. Marco conceptual
4. Términos y Definiciones

Unidad didáctica 2.

Metodología general de la gestión del riesgo

1. Directrices generales metodológicas
2. Contexto Estratégico
3. Identificación y Clasificación de Riesgos

Unidad didáctica 3.

Metodología general de la gestión del riesgo ii

1. Análisis del Riesgo
2. Valoración del Riesgo
3. Políticas de Administración del Riesgo
4. Elaboración de Mapas de Riesgo
5. Comunicación y Consulta
6. Monitorización y Revisión

Unidad didáctica 4.

Métodos cuantitativos de análisis de riesgos

1. Conceptos Básicos Métodos Cuantitativos
2. Las Bases Matemáticas
3. Método del Árbol de Fallos
4. Método del Árbol de Sucesos
5. Métodos Semicuantitativos DOW y MOND de Incendio y Explosión

Unidad didáctica 5.

Métodos cualitativos de análisis de riesgos

1. Conceptos básicos de Métodos Cualitativos
2. Análisis Histórico de Sucesos
3. Check-List (Listas de Comprobación)
4. Análisis Preliminar de Riesgos
5. Análisis "What If..."
6. Análisis Funcional de Operatividad (Método HAZOP)
7. Análisis del Modo y Efecto de Fallos (FMEA)
8. Método Mosler de Análisis del Riesgo

Unidad didáctica 6.

Norma iso 31000 risk management

1. Descripción General de la Norma ISO 31000 Risk Management
2. Principios de la ISO 31000
3. Marco Conceptual de la ISO 31000
4. Principales Procesos de la ISO 31000
5. Implantación de la Norma ISO 31000

Unidad didáctica 1.

El sistema nacional de protección civil

1. Normativa de Protección Civil y Emergencias
2. Fundamentos y evolución de la Protección Civil
3. Funciones básicas de la Protección Civil
4. Sistema nacional de Protección Civil, competencias, estructura y funciones
5. Sistemas de Protección Civil y emergencias a nivel internacional. El mecanismo de Protección Civil en la Unión Europea

Unidad didáctica 2.

La norma básica de protección civil

1. La Norma Básica de Protección Civil
2. Organización Central de la Protección Civil
3. Los planes de Protección Civil. Planes territoriales
4. Los Planes de Protección Civil: Planes Especiales

Unidad didáctica 3.

Planificación frente a emergencias y catástrofes

1. La Planificación en Protección Civil
2. Planificación de la Respuesta ante Desastres y Emergencias
3. Etapas de la Planificación
4. Etapa 1 Planificación Institucional
5. Etapa 2 Análisis de los peligros, la vulnerabilidad, la capacidad y los riesgos
6. Etapa 3: Determinación y movilización de recursos
7. Etapa 4: Alerta temprana, sistemas de alerta y factores desencadenantes
8. Etapa 5: Flujo de información y comunicaciones
9. Etapa 6: Responsabilidades sectoriales

Unidad didáctica 4.

Gestión de emergencias tipología y conceptos básicos

1. Conceptos Básicos
2. Clasificación de las Emergencias
3. La Teoría de Sistemas y las Emergencias
4. Gestión de Emergencias No Catastróficas
5. Emergencias catastróficas o desastres

Unidad didáctica 5.

La gestión de emergencias recursos

1. Los Voluntarios de Protección Civil
2. Unidades de Apoyo ante Desastres (UAD)
3. Unidad Militar de Emergencias (UME)
4. Las Fuerzas y Cuerpos de Seguridad
5. Grupos Operativos
6. La coordinación de emergencias
7. Procedimientos de actuación

Unidad didáctica 6.

Modelos operativos de gestión y coordinación

1. Características de los diferentes modelos de gestión y coordinación de emergencias
2. Coordinación operativa desde lo CECOP. Tipos de CECOP y modelos de gestión y coordinación desde estos centros
3. Centros de coordinación, tipos, funciones y coordinación
4. Coordinación operativa desde el PMA
5. Diferencias Puesto de Mando Avanzado, Puesto Médico Avanzado en gran desastre
6. Modelos de dirección de emergencias

Unidad didáctica 7.

Gestión de las redes de comunicaciones en emergencias

1. Las Comunicaciones y Redes de Emergencia
2. Redes móviles de emergencia
3. La red de comunicaciones

Unidad didáctica 8.

Gestión de la información en emergencias

1. La Percepción de las Emergencias
2. El Papel de la Comunicación en la Reducción del Riesgo
3. Estrategias de Comunicación en Situaciones de Emergencia
4. La Información sobre el Riesgo

Unidad didáctica 9.

Anexo simulacros de emergencia planificación y ejecución

1. Técnicas de planificación, ejecución y evaluación de ejercicios y simulacros
2. Preparación y ejecución del simulacro

Unidad didáctica 10.

Anexo ejemplo de simulacro situación de sismo o terremoto

1. Ejemplo de simulacro en caso de sismo o terremoto

Módulo 3.

Intervención en situaciones de emergencia

Unidad didáctica 1.

Operaciones básicas de intervención en emergencias

1. Introducción. El Socorro, el Rescate y el Salvamento
2. Operaciones de Socorro
3. Preparación para la Intervención en la Fase de Socorro
4. Situaciones esperables en el lugar afectado
5. Preparación Psíquica para el Socorrido
6. Equipos Protectores en Operaciones de Socorro

Unidad didáctica 2.

Operaciones básicas de rescate en emergencias

1. El Rescate
2. Rescate en Edificios
3. Condiciones de las víctimas
4. Herramientas e instrumentos de detección

Unidad didáctica 3.

Intervención de rescate y salvamento en catástrofes

1. Organización de la atención médica en la zona del desastre
2. El Equipo de Búsqueda y Rescate
3. Salvamento Marítimo

Unidad didáctica 4.

Planes especiales: sector químico

1. Planificación del Riesgo Químico
2. Evolución Legislativa
3. Planes de Autoprotección en el Sector Químico
4. Información a la población relativa a las medidas de seguridad
5. Coordinación y Cooperación Administrativa
6. Intercambios y Sistemas de Información

Unidad didáctica 5.

Plan estatal: riesgo de inundaciones

1. El Riesgo de Inundaciones en España
2. Objetivos del Plan Estatal de Protección Civil ante el Riesgo de Inundaciones
3. Fases y Situaciones de emergencia
4. Operativo en caso de inundaciones

Unidad didáctica 6.

Plan estatal: incendios forestales

1. El Plan Estatal De Protección Civil Para Emergencias Por Incendios Forestales
2. La defensa contra los incendios forestales
3. Acciones de coordinación y planificación
4. Acciones de extinción

Unidad didáctica 7.

Obtención de información de soportes cartográficos

1. Conceptos básicos de cartografía y topografía. Aplicaciones prácticas
2. Características y tipos de instrumentos de orientación

Unidad didáctica 8.

Técnicas de orientación y ubicación en el entorno

1. Conceptos Básicos de Orientación
2. Conceptos básicos de Orientación y Posicionamiento
3. Sistemas de Información Geográfica

Módulo 4.

Evaluación de riesgos en emergencias

Unidad didáctica 1.

Evaluación de riesgos naturales

1. Fenómenos naturales peligrosos
2. Vulnerabilidad frente a fenómenos naturales peligrosos
3. Elaboración de mapas de riesgos naturales

Unidad didáctica 2.

Evaluación de riesgos tecnológicos

1. Actividades industriales potencialmente peligrosas
2. Vulnerabilidad frente a fenómenos tecnológicos
3. Mapas de riesgos tecnológicos

Unidad didáctica 3.

Evaluación de riesgos antrópicos

1. Actividades socialmente peligrosas
2. Vulnerabilidad ante actividades socialmente peligrosas
3. Eventos y locales de pública concurrencia

Unidad didáctica 4.

Establecimiento de sistemas de vigilancia y alerta

1. Sistemas de vigilancia y alerta
2. Vigilancia e inspección de actividades peligrosas

Módulo 5.

Primeros auxilios en situaciones de emergencia

Unidad didáctica 1.

Fundamentos de primeros auxilios

1. Conceptos
2. Objetivos y límites de los Primeros Auxilios
3. Aspectos ético-legales en el primer interviniente
4. Actuación del primer interviniente
5. Anatomía y fisiología básicas para Primeros Auxilios

Unidad didáctica 2.

Soporte vital básico

1. Técnicas de soporte ventilatorio en adultos y edad pediátrica
2. Técnicas de soporte circulatorio en adultos y edad pediátrica

Unidad didáctica 3.

Uso del desfibrilador automático (dea)

1. Aspectos generales
2. Uso del DEA

Unidad didáctica 4.

Técnicas y maniobras de la primera asistencia al accidentado

1. El paciente traumático
2. Traumatismos en extremidades y partes blandas
3. Trastornos circulatorios
4. Picaduras
5. Urgencias médicas
6. Intervención prehospitalaria en ahogamientos y lesionados medulares en el medio acuático
7. El botiquín de Primeros Auxilios y la enfermería
8. Vendajes

Unidad didáctica 5.

Psicología aplicada a los primeros auxilios

1. Valoración de la escena y reacción del accidentado
2. Principios de comunicación y habilidades sociales

Unidad didáctica 6.

¿qué es una catástrofe?

1. Objetivos
2. Clasificaciones
3. Fases de resolución
4. Efectos sociales, económicos y políticos de las catástrofes en una sociedad
5. Efectos de las catástrofes sobre la salud pública

Unidad didáctica 7.

Procedimiento de actuación en la atención a múltiples víctimas

1. Fase de alarma
2. Fase de aproximación
3. Fase de control
4. El balizamiento y la señalización
5. Evaluación inicial del escenario. Valoración de los riesgos
6. Transmisión de la información al Centro de Coordinación de Urgencia
7. El control de los primeros intervinientes
8. El control del flujo de vehículos

Unidad didáctica 8.

Organización de la atención sanitaria ante situaciones de emergencias colectivas

1. La organización de los espacios en catástrofes
2. La sectorización
3. Sectores asistenciales
4. El despliegue organizativo
5. Organización hospitalaria ante las catástrofes

Módulo 6.

Técnicas de apoyo psicológico y social en situaciones de crisis y emergencias

Unidad didáctica 1.

Conceptos básicos de psicología

1. Personalidad
2. Fases del desarrollo humano
3. Las necesidades humanas
4. La experiencia de la enfermedad
5. Mecanismos psicológicos de defensa y adaptación

Unidad didáctica 2.

La comunicación

1. La comunicación
2. Tipos de comunicación
3. Habilidades conversacionales
4. El arte de escuchar: la escucha activa
5. Dificultades y obstáculos de la comunicación
6. La comunicación a pacientes

Unidad didáctica 3.

Habilidades sociales

1. Aspectos introductorios
2. Asertividad
3. Empatía
4. Negociación
5. El rol del profesional sanitario
6. El rol del paciente
7. Técnicas de comunicación y relación grupal
8. La composición de equipos
9. Dinámica de grupos

Unidad didáctica 4.

Reacciones ante situaciones de emergencia: el proceso de estrés

1. ¿Qué es el estrés?
2. Los factores estresores
3. Síndromes relacionados con el estrés

Unidad didáctica 5.

Reacciones psicológicas primarias ante situaciones de emergencia

1. Las catástrofes
2. Reacciones comportamentales y psicológicas según la fase de la catástrofe
3. Medidas de control en situaciones de crisis
4. Apoyo psicológico en catástrofes

Unidad didáctica 6.

Primeros auxilios psicológicos

1. Introducción: importancia de la asistencia psicológica en situaciones de emergencia
2. Delimitación de los primeros auxilios psicológicos (PAP)
3. Objetivos generales de los primeros auxilios psicológicos
4. Ámbitos de aplicación de los primeros auxilios psicológicos
5. Funciones del equipo psicosocial
6. Pautas de aplicación de los PAP: Protocolo ACERCARSE

Unidad didáctica 7.

Técnicas específicas de intervención

1. Introducción
2. Apoyo psicológico en situaciones de duelo
3. Apoyo psicológico en situaciones de tensión
4. Apoyo psicológico en situaciones de agresividad
5. Apoyo psicológico en situaciones de ansiedad y angustia
6. Técnicas de ayuda psicológica

Unidad didáctica 8.

Apoyo psicológico a los intervinientes en una situación de catástrofe

1. Reacciones psicológicas de los intervinientes. Apoyo psicológico
2. Objetivos del apoyo psicológico
3. Principales factores estresores
4. Estrés
5. Síndrome del Quemado
6. La traumatización vicaria
7. Técnicas de ayuda psicológica para los intervinientes

Unidad didáctica 1.

Organización de planes de emergencias

1. Tipos
2. Estructura general
3. Objetivos generales y específicos
4. Alcance del plan. Estructura general de un plan de emergencias
5. Organigrama jerárquico y funcional de un plan de emergencias
6. Conceptos relacionados con la delimitación de la vulnerabilidad

Unidad didáctica 2.

Elaboración de mapas de riesgos

1. Tipificación de los riesgos
2. Valoración del riesgo
3. Situación geográfica del riesgo
4. Análisis de las consecuencias por cada riesgo detectado sobre las personas y los bienes
5. Delimitación de las áreas de riesgo
6. Sectorización en el plano, de las zonas de actuación
7. Catalogación de medios y recursos
8. Códigos y signos a utilizar en los planos

Unidad didáctica 3.

Activación del plan de emergencias

1. Fase de recogida de información
2. Niveles de activación
3. Fases de activación
4. Fase de ejecución
5. Evaluación, revisión y actualización del plan de emergencias

Unidad didáctica 4.

Dispositivos de riesgo previsible (drp) fase de diseño

1. Dispositivos de riesgo previsible
2. Fase de diseño de dispositivos de riesgo previsible

Unidad didáctica 5.

Fase de ejecución y desactivación de drp

1. Organización y gestión de los recursos
2. Transporte
3. Concentración y clasificación del material
4. Montaje del dispositivo
5. Información a los profesionales
6. Procedimiento de activación del DRP
7. Fase de desactivación

Módulo 8.

Elaboración de planes de autoprotección aplicación práctica

Unidad didáctica 1.

El fuego y los medios de protección contra incendios

1. Los Incendios en el Ámbito Industrial
2. Los Medios de Protección contra Incendios

Unidad didáctica 2.

Locales de pública concurrencia

1. Introducción. ¿Qué es un local de Pública Concurrencia?
2. Factores de Riego en Locales de Pública Concurrencia
3. Criterios Preventivos y de Actuación sobre la Conducta ante Situaciones de Emergencia

Unidad didáctica 3.

Guía de redacción para un plan de autoprotección

1. Introducción
2. ¿Qué es el Plan de Autoprotección?
3. Antecedentes Legales
4. Marco Legal Básico
5. Contenido de un Plan de Autoprotección

Unidad didáctica 4.

Identificación de los titulares y del emplazamiento de la actividad

1. Dirección Postal del emplazamiento de la actividad. Denominación de la actividad, nombre y/o marca. Teléfono y Fax
2. Identificación de los titulares de la actividad. Nombre y/o Razón Social. Dirección Postal, Teléfono y Fax
3. Nombre del Director/a del Plan de Autoprotección y del Director/a del Plan de Actuación en Emergencias, caso de ser distintos. Dirección Postal, Teléfono y Fax
4. Identificación del Técnico redactor del Plan de Autoprotección, Teléfono y Fax

Unidad didáctica 5.

Descripción detallada de la actividad y del medio físico en el que se desarrolla

1. Introducción
2. Descripción de cada una de las actividades desarrolladas objeto del Plan
3. Descripción del centro o establecimiento, dependencias e instalaciones donde se desarrollen las actividades objeto del plan
4. Descripción de los accesos. Condiciones de accesibilidad para la ayuda externa
5. Descripción del entorno urbano, industrial o natural en el que figuren los establecimientos, instalaciones y áreas donde se desarrolle la actividad
6. Descripción de los accesos. Condiciones de accesibilidad para la ayuda externa
7. Identificación de la documentación gráfica de este capítulo

Unidad didáctica 6.

Inventario, análisis y evaluación de riesgos

1. Descripción y localización de los elementos, instalaciones, procesos de producción, etc. que puedan dar origen a una situación de emergencia o incidir de manera desfavorable en el desarrollo de la misma
2. Identificación, análisis y evaluación de los riesgos propios de la actividad y de los riesgos externos que pudieran afectarle. (Riesgos contemplados en los planes de Protección Civil y actividades de riesgo próximas)
3. Identificación, cuantificación y tipología de las personas tanto propias de la actividad como ajenas a la misma que tengan acceso a los edificios, instalaciones y áreas donde se desarrolle la actividad
4. Relación de accidentes
5. Procedimientos preventivos y de control de los Riesgos en el establecimiento
6. Identificación de documentación gráfica de este capítulo

Unidad didáctica 7.

Inventario, análisis y evaluación de las medidas y medios de autoprotección

1. Introducción
2. Inventario y descripción de las medidas y medios, humanos y materiales, que dispone la entidad para controlar los riesgos detectados, enfrentar las situaciones de emergencia y facilitar la intervención de los servicios externos de emergencias
3. Las medidas y los medios, humanos y materiales, disponibles en aplicación de disposiciones específicas en materia de seguridad
4. Identificación de documentación gráfica de este capítulo

Unidad didáctica 8.

Programa de mantenimiento de instalaciones

1. Introducción
2. Descripción del mantenimiento preventivo de las instalaciones de riesgo, que garantiza la operatividad de las mismas
3. Descripción del mantenimiento preventivo de las instalaciones de protección, que garantice la operatividad de las mismas
4. Realización de las inspecciones de seguridad de acuerdo con la normativa vigente

Unidad didáctica 9.

Plan de actuación ante emergencias

1. Introducción
2. Identificación y clasificación de las emergencias
3. Procedimientos de actuación ante emergencias
4. Identificación y funciones de las personas y equipos que llevarán a cabo los procedimientos de actuación en emergencias
5. Identificación del responsable de la puesta en marcha del Plan de Actuación ante Emergencias
6. Identificación de la documentación gráfica de este capítulo

Unidad didáctica 10.

Integración del plan de autoprotección en otros de ámbito superior

1. Introducción
2. Los protocolos de notificación de la emergencia
3. Coordinación entre la Dirección del Plan de Autoprotección y la Dirección del Plan de Protección Civil donde se integre el Plan de Autoprotección
4. Las formas de colaboración de la organización de autoprotección con los planes y las actuaciones del sistema público de Protección Civil

Unidad didáctica 11.

Implantación del plan de autoprotección

1. Introducción
2. Identificación del responsable de la implantación
3. Programa de formación e información a todo el personal con participación activa en el Plan de Autoprotección
4. Programa de formación e información a todo el personal sobre el Plan de Autoprotección
5. Programa de información general para los usuarios
6. Señalizaciones y normas para la actuación de personal del establecimiento y/o dependencias y visitantes
7. Programa de dotación y adecuación de medios materiales y recursos

Unidad didáctica 12.

Mantenimiento de la eficacia y actualización del plan de autoprotección

1. Introducción
2. Programa de reciclaje de formación e información
3. Programa de sustitución de medios y recursos
4. Programa de ejercicios y simulacros
5. Programa de revisión y actualización de toda la documentación que forma parte del Plan de Autoprotección
6. Programa de auditorías e inspección

Unidad didáctica 13.

Anexo directorio de comunicaciones

Unidad didáctica 14.

Anexo formularios para la gestión de emergencias

Unidad didáctica 15.

Anexo señalizaciones de emergencia y seguridad en general

Unidad didáctica 16.

Anexo formularios de carácter general

Unidad didáctica 17.

Anexo documentación gráfica: planos

Módulo 9. Proyecto fin de máster

metodología de aprendizaje

La configuración del modelo pedagógico por el que apuesta INESEM, requiere del uso de herramientas que favorezcan la colaboración y divulgación de ideas, opiniones y la creación de redes de conocimiento más colaborativo y social donde los alumnos complementan la formación recibida a través de los canales formales establecidos.



Con nuestra metodología de aprendizaje online, el alumno comienza su andadura en INESEM Business School a través de un campus virtual diseñado exclusivamente para desarrollar el itinerario formativo con el objetivo de mejorar su perfil profesional. El alumno debe avanzar de manera autónoma a lo largo de las diferentes unidades didácticas así como realizar las actividades y autoevaluaciones correspondientes.

El equipo docente y un tutor especializado harán un *seguimiento exhaustivo*, evaluando todos los progresos del alumno así como estableciendo una línea abierta para la resolución de consultas.

Nuestro sistema de aprendizaje se fundamenta en *cinco pilares* que facilitan el estudio y el desarrollo de competencias y aptitudes de nuestros alumnos a través de los siguientes entornos:

Secretaría

Sistema que comunica al alumno directamente con nuestro asistente virtual permitiendo realizar un seguimiento personal de todos sus trámites administrativos.

Campus Virtual

Entorno Personal de Aprendizaje que permite gestionar al alumno su itinerario formativo, accediendo a multitud de recursos complementarios que enriquecen el proceso formativo así como la interiorización de conocimientos gracias a una formación práctica, social y colaborativa.

Revista Digital

Espacio de actualidad donde encontrar publicaciones relacionadas con su área de formación. Un excelente grupo de colaboradores y redactores, tanto internos como externos, que aportan una dosis de su conocimiento y experiencia a esta red colaborativa de información.

Webinars

Píldoras formativas mediante el formato audiovisual para complementar los itinerarios formativos y una práctica que acerca a nuestros alumnos a la realidad empresarial.

Comunidad

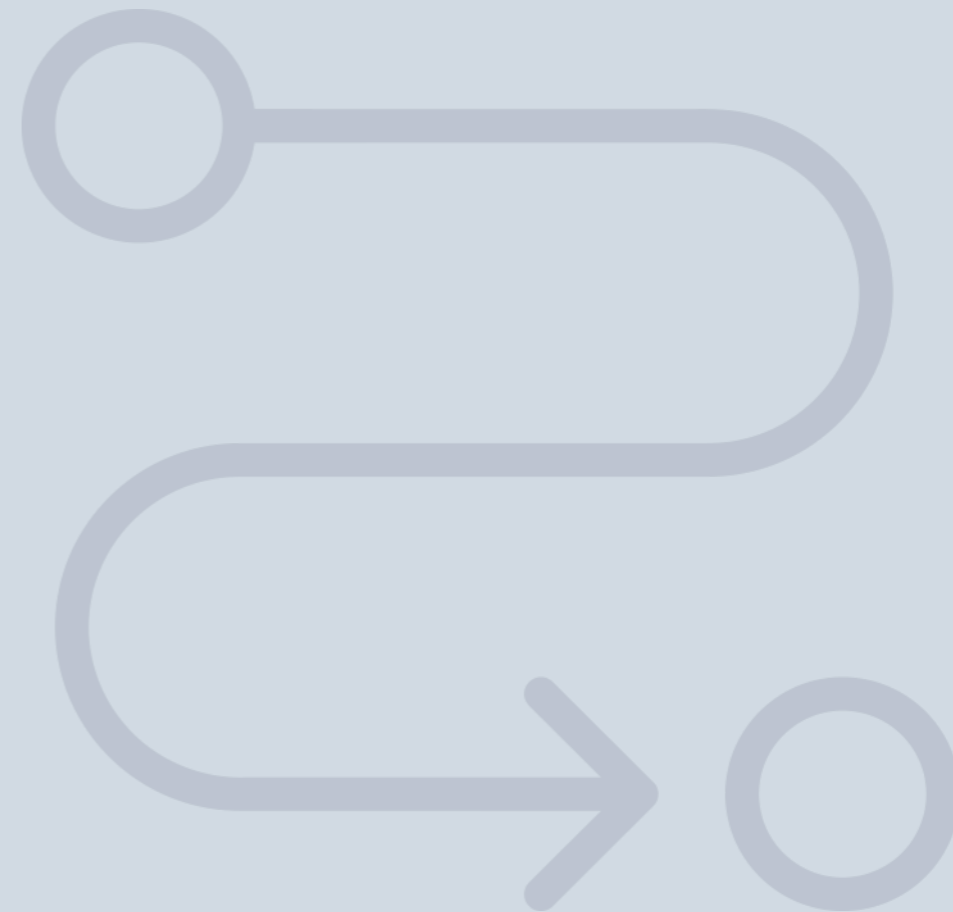
Espacio de encuentro que permite el contacto de alumnos del mismo campo para la creación de vínculos profesionales. Un punto de intercambio de información, sugerencias y experiencias de miles de usuarios.





SERVICIO DE **Orientación** de Carrera

Nuestro objetivo es el asesoramiento para el desarrollo de tu carrera profesional. Pretendemos capacitar a nuestros alumnos para su adecuada adaptación al mercado de trabajo facilitándole su integración en el mismo. Somos el aliado ideal para tu crecimiento profesional, aportando las capacidades necesarias con las que afrontar los desafíos que se presenten en tu vida laboral y alcanzar el éxito profesional. Gracias a nuestro Departamento de Orientación de Carrera se gestionan más de 500 convenios con empresas, lo que nos permite contar con una plataforma propia de empleo que avala la continuidad de la formación y donde cada día surgen nuevas oportunidades de empleo. Nuestra bolsa de empleo te abre las puertas hacia tu futuro laboral.



Financiación y becas

En INESEM

Ofrecemos a nuestros alumnos facilidades económicas y financieras para la realización del pago de matrículas,

todo ello
100%
sin intereses.

INESEM continúa ampliando su programa de becas para acercar y posibilitar el aprendizaje continuo al máximo número de personas. Con el fin de adaptarnos a las necesidades de todos los perfiles que componen nuestro alumnado.



20%

Beca desempleo

Para los que atraviesen un periodo de inactividad laboral y decidan que es el momento idóneo para invertir en la mejora de sus posibilidades futuras.

15%

Beca emprende

Nuestra apuesta por el fomento del emprendimiento y capacitación de los profesionales que se han aventurado en su propia iniciativa empresarial.

10%

Beca alumnos

Como premio a la fidelidad y confianza de los alumnos en el método INESEM, ofrecemos una beca a todos aquellos que hayan cursado alguna de nuestras acciones formativas en el pasado.

Masters Profesionales

Master en Gestión de Riesgos y Emergencias

Impulsamos tu carrera profesional



INESEM
BUSINESS SCHOOL

www.inesem.es



958 05 02 05 formacion@inesem.es

Gestionamos acuerdos con más de 2000 empresas y tramitamos más de 500 ofertas profesionales al año.

Facilitamos la incorporación y el desarrollo de los alumnos en el mercado laboral a lo largo de toda su carrera profesional.